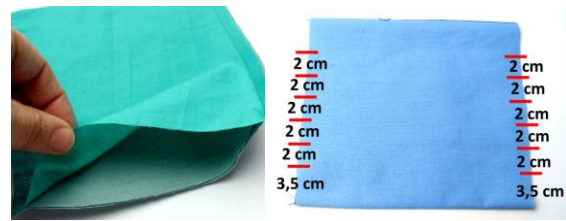


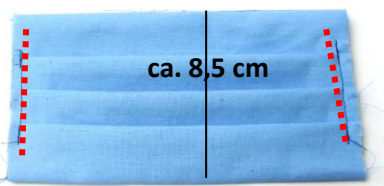
Nähanleitung Behelfsmundschutz 3-lagig Baumwolle/Popeline



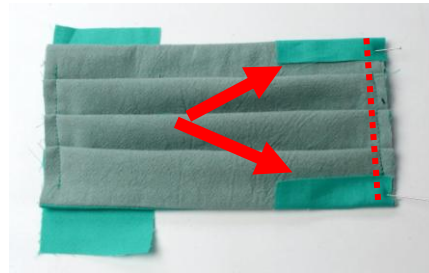
1. Alle drei Teile übereinander legen und zwei gegenüberliegende Seiten ca. $\frac{3}{4}$ cm vom Rand zusammennähen.



2. Wenden und bügeln. An den offenen Kanten Markierungen anbringen. Von der unteren Kante entfernt 3,5 cm und dann 5 x je 2 cm Abstand.



3. Drei Falten legen. Dabei trifft die erste Markierung auf die zweite, die dritte auf die vierte und die fünfte auf die sechste. Falten am rechten und linken Rand schmalkantig festnähen. Fertige Höhe ca. 9 cm.



4. Die beiden Seitenteile mittig unterlegen. Die Nahtzugabe nach innen klappen und $\frac{3}{4}$ cm vom Rand entfernt festnähen.



5. Den oberen Rand 1 cm nach innen klappen und das Gummiband mittig auflegen.



6. Die Seite über das Gummiband klappen und schmalkantig festnähen. Achtung! Das Gummiband nicht mitfassen.



7. Das Gummiband verknoten.



8. Den Knoten im Tunnel „verstecken“.